

TACKINGMASTER™

Sailing Smarter

Istruzioni d'uso



Istruzioni d'uso

STEP **4**:
IMPOSTARE POSIZIONE BOA
BOLINA CON FRECCIA

STEP **3**:
IMPOSTARE LA DIREZIONE DEL
VENTO CORONA GRADI

STEP **2**:
SVITARE
CORONA CHIUSURA

STEP **1**:
AZZERARE
CORONA VENTO

STEP **5**:
AVVITARE
CORONA CHIUSURA



FUNZIONI CORONE DEL VENTO

I segni + e - su ciascun lato della linea di partenza, servono a determinare dove è più favorevole partire. L'esempio riporta la linea di partenza per una rotta di 295° con mure a destra. Se percorrendo la linea di partenza con mure a destra leggete sulla bussola una rotta di 300° questa si trova nel settore + Rosso e quindi significa che è più favorevole partire in boa.

La direzione principale da cui proviene il vento, impostata all'inizio.

La rotta con mure a sinistra con angolo di bolina di 45°. I segni con ●, ●● o ●●● pallini corrispondono rispettivamente ad angoli di bolina di 50°, 40° e 35°.



La finestra del vento visualizza i salti di vento in gradi e con i colori verde e rosso, se il salto del vento è stato rispettivamente verso destra o sinistra.

Punto di appiglio che consente di ruotare la corona a seconda delle variazioni nella direzione del vento.

Questa è la rotta con il vento in poppa filo e segna il confine dell'eventuale strambata.

Riporta la rotta mure a sinistra con un angolo del vento reale a 135°. Le altre linee hanno un intervallo di 10°.

SALTI DEL VENTO



ESEMPIO DI SALTO DEL VENTO DI 15° A DESTRA

1 Navigando di bolina con mure a destra rileviamo dalla bussola di navigazione che la nostra rotta passa da 340° a 355°.

Regoliamo quindi corona del salto vento ruotandola in senso orario di 3 clic (pari a 15°) fino a quando la rotta di bolina con mure a destra è impostata all'attuale 355°.

2

3 Questo settore evidenzia un salto di vento da destra di 15° - settore verde - lasciando un promemoria.

4 Quando passiamo alla navigazione in poppa si rileva che il salto di vento ha modificato il lato favorevole per la navigazione in poppa, che è ora quello con mure a sinistra, più favorevole di 5°. La rotta in poppa a filo sarà adesso 220°.



ESEMPIO DI SALTO DEL VENTO DI 15° A SINISTRA

1 Navigando di bolina con mure a destra rileviamo dalla bussola di navigazione che la nostra rotta passa da 340° a 325°.

2 Regoliamo quindi corona del salto vento ruotandola in senso antiorario di 3 clic (pari a 15°) fino a quando la rotta di bolina con mure a destra è impostata all'attuale 325°.

3 Questo settore evidenzia un salto di vento da sinistra di 15° - settore rosso - lasciando un promemoria.

4 Quando passiamo alla navigazione in poppa si rileva che il salto di vento ha modificato il lato favorevole per la navigazione in poppa, che è ora quello con mure a destra, più favorevole di 25°. La rotta in poppa a filo sarà adesso 190°.





OTTENERE IL LATO MIGLIORE DELLA LINEA DI PARTENZA

— PERCORRERE LA LINEA DI PARTENZA MURE A DESTRA CON ROTTA SIGNIFICA CHE LA BOA E' FAVORITA DI 5°

300



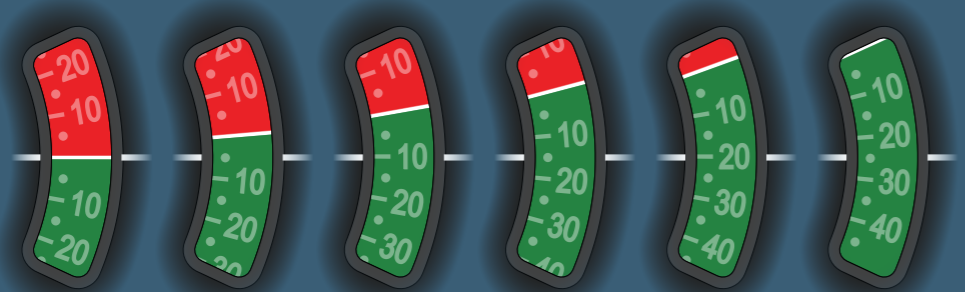
OTTENERE LE ROTTE DI BOLINA E L'ANGOLO DI VIRATA

— ECCO LE ROTTE DI BOLINA CON UN ANGOLO DI 45°

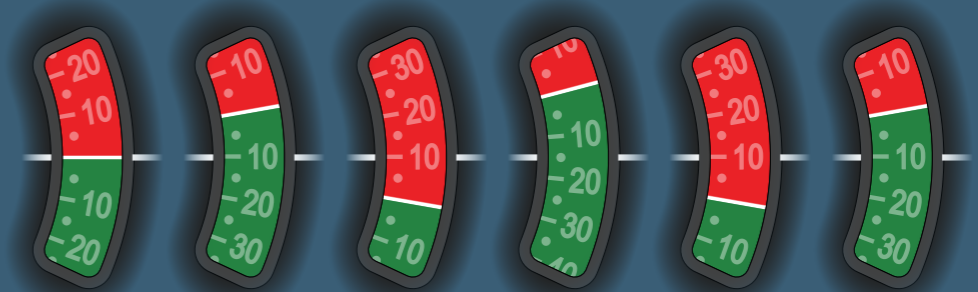




**OTTENERE LA POSIZIONE
DELLE BOE DI BOLINA E POPPA**



SALTO DI VENTO CONTINUO VERSO DESTRA



SALTO DI VENTO VARIABILE

OTTENERE UNA CHIARA VISUALE DELL'ANDAMENTO DEI SALTI VENTO

— IL CAMBIO DEI COLORI E' UNA **MEMORIA VISUALE** SULL'ANDAMENTO DELLA DIREZIONE DEL VENTO

TACKINGTM MASTER DENMARK

tackingmaster.com

MADE IN DENMARK - PATENT PENDING

